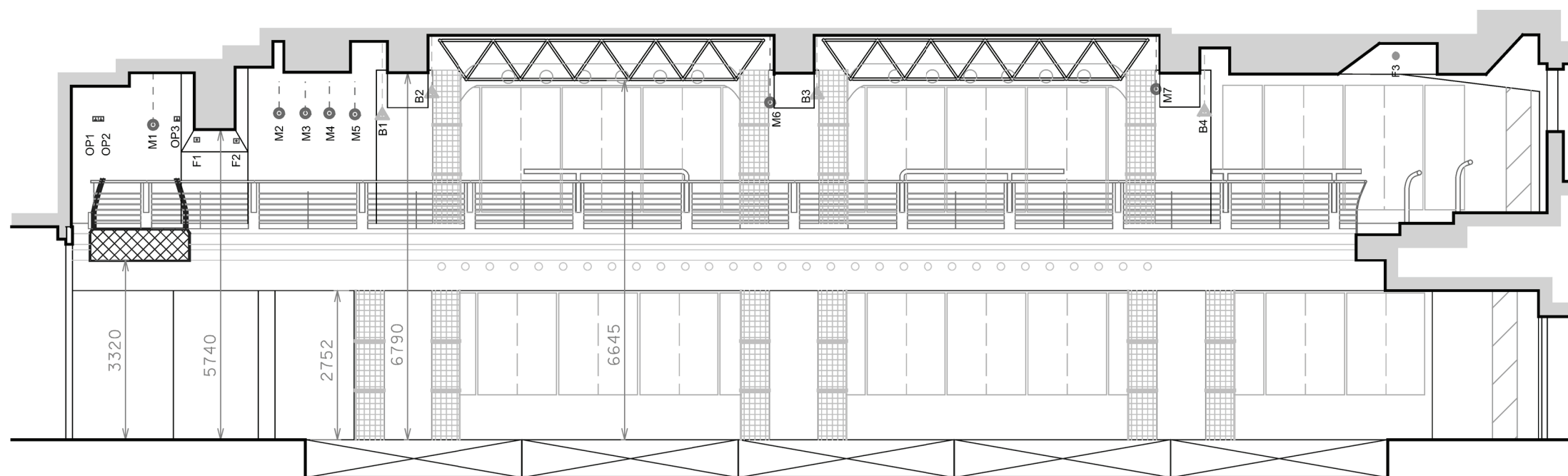


Divadlo Archa — velký sál — podélný řez — tahy + Mero



		max. zatížení	průměr \varnothing
prospektové tahy	M 1–7	180 kg	56 mm
světelné tahy	B 1–7	150 kg	38 mm
oponové dráhy	OP 1–5		
bodové tahy	S 1–10	100 kg	
pevné tahy	F 1,2		
pevný světelný tah	F 3		
mero		1500 kg	32 mm

0 0,5 1 2 3 4 5 m

1 : 100